

Verbunddorferneuerung „Dörferregion Hilgermissen“

Ihr Planungsteam freut sich auf eine gute Zusammenarbeit



Projektleitung

Gregor Paus
Dr. Monika Nadrowska

Moderation und
Fachbeitrag Landwirtschaft

Roland Stahn

Fachbeitrag Klima

Björn Weber

Grontmij-Mitarbeiter aus dem Planungsprozess ILEK / ReM Mitte Niedersachsen, die als Experten in den Planungsablauf bedarfsgerecht integriert werden können
(z. B. Frau Julia Lehmann als Expertin für Daseinsvorsorge und Medizinische Versorgung)
Frau Dr. Monika Nadrowska für den Bereich Strukturplanung / Bauleitplanung

Kurzinformation zum Planungsbüro Grontmij GmbH, Bremen

Interdisziplinär arbeitendes Planungs- und Ingenieurbüro



- Besteht seit 1959
- Hauptsitz in Bremen
- Leistungsfähige und kreative Teams
- Expertinnen und Experten aus unterschiedlichen Fachbereichen
 - Dorf- und Stadtplaner
 - Tourismusexperten
 - Agrarplaner
 - Straßenbau/Erschließung
- Langjährige Erfahrungen in der Dorferneuerung, Land- und Regionalentwicklung

„Dörferregion Hilgermissen“

Planungsschwerpunkte

- Sicherung der Daseinsvorsorge
„insbesondere durch Kooperationen im Gesundheitswesen
- Bedarfsgerechte und energetische Sanierung der öffentlichen Grundausstattung
- Verbesserung der Mobilität
- Aufwertung der Freiräume im Dorf
- Sicherung des Grundschulstandortes
- Inwertsetzung von Kunst und Kultur sowie der touristischen Potenziale
- Ausbau des Weserradweges
- Umsetzung von Maßnahmen aus dem Klimaschutzkonzept des Landkreises Nienburg
- Entwicklung des „Kultur- und Seminarhofes Adelheidshof“
- Entwicklung eines Gesundheitszentrums (s.o.)
- Bündelung von Einrichtungen zur Stärkung der Kooperationen
- Durchführung von Pflanzaktionen zur Stärkung des „Wir“-Gefühls
- Verbesserung des Dorfmarketings
- Förderung der örtlichen Vereine und Gruppen sowie des Ehrenamtes
- Ergänzende Nutzungskonzepte in landwirtschaftliche Betrieben
- Umnutzung/ Inwertsetzung leer stehender, ungenutzter Bausubstanz
- Erstellung eines Gewerbeentwicklungskonzeptes

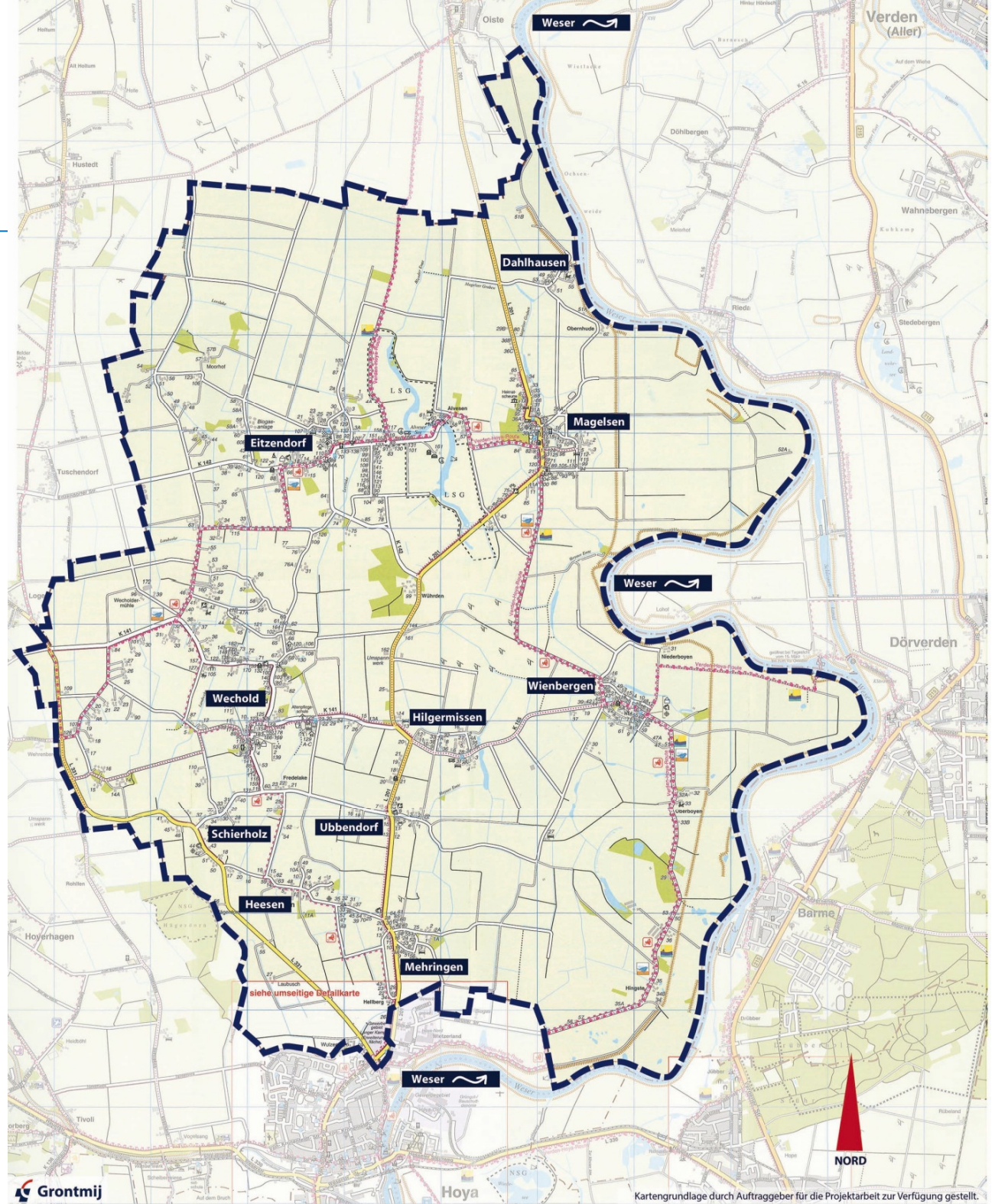
„Dörferregion Hilgermissen“

Erarbeitung einer Entwicklungsstrategie



Planungsgebiet

➔ entspricht dem Gemarkungsgebiet der Gemeinde Hilgermissen



Dörferregion Hilgermissen - eine Region mit viel Entwicklungspotenzial!



Dörferregion Hilgermissen - eine Region in Bewegung!



Unsere Planungsphilosophie:

Wer sich bewegt kann viel bewegen!

- Nichts passiert ohne die Impulse der Einwohner
- Öffentlichkeitsarbeit ist wichtig
- Die Region ist „ONLINE“
- Ortsnahe Betreuung – immer am Ball
- Erfolgreiche Umsetzung – Das erste Projekt muss sitzen!!

➔ Miteinander reden und planen



➔ Die örtliche Situation erfassen



➔ Die Öffentlichkeit beteiligen



Wir brauchen Ihre Unterstützung!

- ➔ Machen Sie mit bei der **Online-Befragung!** Den Link dazu finden Sie **vom 16.01.2015 bis 21.02.2015** auf den Internetseiten der **Samtgemeinde Grafschaft Hoya** und der **Gemeinde Hilgermissen**.
- ➔ Nehmen Sie am **Vorbereitungs- und Informationsseminar VIP** - Dörferregion Hilgermissen am **Samstag, dem 07.02.2015** teil. Das Seminar findet hier im **Gasthaus „Zum goldenen Krug** statt und beginnt um **09:00 Uhr**.

**Wir wollen gemeinsam mit Ihnen eine aktive, lebendige
und zukunftsfähige Dörferregion Hilgermissen gestalten!**

**Herzlichen Dank
für Ihre Aufmerksamkeit!**