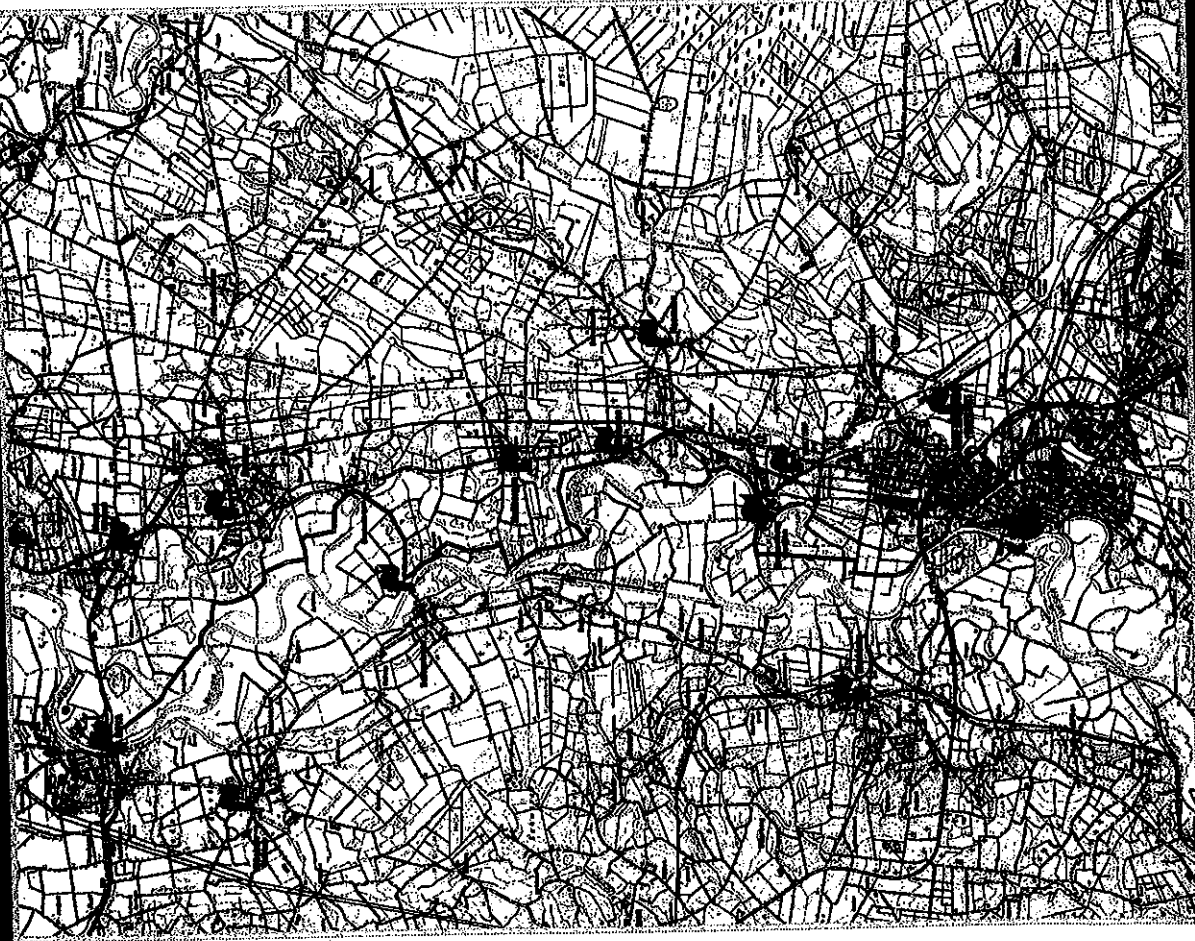




mito
WESER

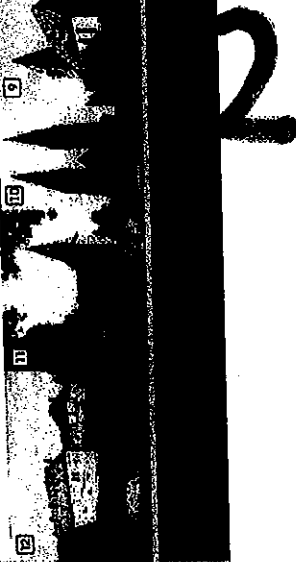


Weser



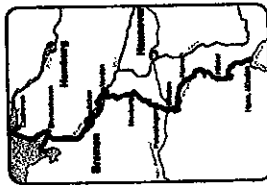
Entdeckerflippo

- 1. 1100 Jahre Altstadt Heemsen**
Besuchen Sie die Ruine der Heemsen-Aldstadt, die von 1100 bis 1150 erbaut wurde. Die Ruine ist ein Wahrzeichen der Stadt und wird jährlich im Sommer gefeiert.
An der Adresse: Heemsen, Tel. 05203 973 100
- 2. Heemsen in der Steinzeit**
Entdecken Sie die Steinzeitliche Fundamente der Heemsen-Aldstadt, die von 5000 v. Chr. bis 1500 v. Chr. datiert sind.
An der Adresse: Heemsen, Tel. 05203 973 100
- 3. Heemsen im Mittelalter**
Besuchen Sie die Heemsen-Aldstadt, die von 1100 bis 1150 erbaut wurde. Die Ruine ist ein Wahrzeichen der Stadt und wird jährlich im Sommer gefeiert.
An der Adresse: Heemsen, Tel. 05203 973 100
- 4. Heemsen in der Neuzeit**
Entdecken Sie die Heemsen-Aldstadt, die von 1100 bis 1150 erbaut wurde. Die Ruine ist ein Wahrzeichen der Stadt und wird jährlich im Sommer gefeiert.
An der Adresse: Heemsen, Tel. 05203 973 100
- 5. Heemsen im 19. Jahrhundert**
Besuchen Sie die Heemsen-Aldstadt, die von 1100 bis 1150 erbaut wurde. Die Ruine ist ein Wahrzeichen der Stadt und wird jährlich im Sommer gefeiert.
An der Adresse: Heemsen, Tel. 05203 973 100
- 6. Heemsen im 20. Jahrhundert**
Entdecken Sie die Heemsen-Aldstadt, die von 1100 bis 1150 erbaut wurde. Die Ruine ist ein Wahrzeichen der Stadt und wird jährlich im Sommer gefeiert.
An der Adresse: Heemsen, Tel. 05203 973 100
- 7. Heemsen in der Zukunft**
Besuchen Sie die Heemsen-Aldstadt, die von 1100 bis 1150 erbaut wurde. Die Ruine ist ein Wahrzeichen der Stadt und wird jährlich im Sommer gefeiert.
An der Adresse: Heemsen, Tel. 05203 973 100
- 8. Heemsen in der Gegenwart**
Entdecken Sie die Heemsen-Aldstadt, die von 1100 bis 1150 erbaut wurde. Die Ruine ist ein Wahrzeichen der Stadt und wird jährlich im Sommer gefeiert.
An der Adresse: Heemsen, Tel. 05203 973 100
- 9. Heemsen in der Vergangenheit**
Besuchen Sie die Heemsen-Aldstadt, die von 1100 bis 1150 erbaut wurde. Die Ruine ist ein Wahrzeichen der Stadt und wird jährlich im Sommer gefeiert.
An der Adresse: Heemsen, Tel. 05203 973 100
- 10. Heemsen in der Zukunft**
Entdecken Sie die Heemsen-Aldstadt, die von 1100 bis 1150 erbaut wurde. Die Ruine ist ein Wahrzeichen der Stadt und wird jährlich im Sommer gefeiert.
An der Adresse: Heemsen, Tel. 05203 973 100
- 11. Heemsen in der Gegenwart**
Besuchen Sie die Heemsen-Aldstadt, die von 1100 bis 1150 erbaut wurde. Die Ruine ist ein Wahrzeichen der Stadt und wird jährlich im Sommer gefeiert.
An der Adresse: Heemsen, Tel. 05203 973 100
- 12. Heemsen in der Vergangenheit**
Entdecken Sie die Heemsen-Aldstadt, die von 1100 bis 1150 erbaut wurde. Die Ruine ist ein Wahrzeichen der Stadt und wird jährlich im Sommer gefeiert.
An der Adresse: Heemsen, Tel. 05203 973 100



Sammeldorf Heemsen - Kleinode zwischen Weseraue und Geest

Das Siedlungsgebiet Heemsen (ca. 1.000 Einwohner) gliedert sich in zwei Hauptbereiche: die Kleinode Heemsen (ca. 500 Einwohner) und die Siedlung Heemsen (ca. 500 Einwohner). Die Kleinode Heemsen ist ein typisches Beispiel für eine Kleinode in der Weseraue. Sie ist von der Weser umgeben und hat eine typische Kleinode-Struktur mit einem zentralen Dorf und umliegenden Einzelhöfen. Die Siedlung Heemsen ist eine typische Siedlung in der Geest. Sie ist von der Weser entfernt und hat eine typische Siedlungsstruktur mit einer zentralen Siedlung und umliegenden Einzelhöfen.



Weser-Radweg

Der Weser-Radweg ist ein beliebtes Radwanderziel für Radfahrer aller Altersgruppen. Er führt entlang der Weser von der Mündung in die Nordsee bis nach Kassel. Die Strecke ist abwechslungsreich und bietet viele schöne Landschaften. Der Radweg ist in drei Abschnitte unterteilt: der untere Abschnitt (von der Mündung bis nach Hamburg), der mittlere Abschnitt (von Hamburg bis nach Kassel) und der obere Abschnitt (von Kassel bis nach Heemsen). Der obere Abschnitt ist ein beliebtes Radwanderziel für Radfahrer aus der Region Heemsen.

Weserfischen

Die Weser ist ein beliebtes Ziel für Angler. Es gibt viele Fischarten, die hier gefangen werden können, darunter Aal, Hecht, Karpf, Schleie, Quappe und Regenbogenforelle. Die Anglerzeit beginnt im Frühjahr und dauert bis in den Herbst. Die besten Angelstellen befinden sich an den Ufern der Weser. Es gibt viele Angelclubs und Angeltourveranstalter, die die Angler unterstützen und beraten.

Das Siedlungsgebiet Heemsen ist ein typisches Beispiel für eine Kleinode in der Weseraue. Sie ist von der Weser umgeben und hat eine typische Kleinode-Struktur mit einem zentralen Dorf und umliegenden Einzelhöfen. Die Siedlung Heemsen ist eine typische Siedlung in der Geest. Sie ist von der Weser entfernt und hat eine typische Siedlungsstruktur mit einer zentralen Siedlung und umliegenden Einzelhöfen.

Das Siedlungsgebiet Heemsen ist ein typisches Beispiel für eine Kleinode in der Weseraue. Sie ist von der Weser umgeben und hat eine typische Kleinode-Struktur mit einem zentralen Dorf und umliegenden Einzelhöfen. Die Siedlung Heemsen ist eine typische Siedlung in der Geest. Sie ist von der Weser entfernt und hat eine typische Siedlungsstruktur mit einer zentralen Siedlung und umliegenden Einzelhöfen.

Heemsen, Tel. 05203 973 100
Kassel, Tel. 0561 310000

